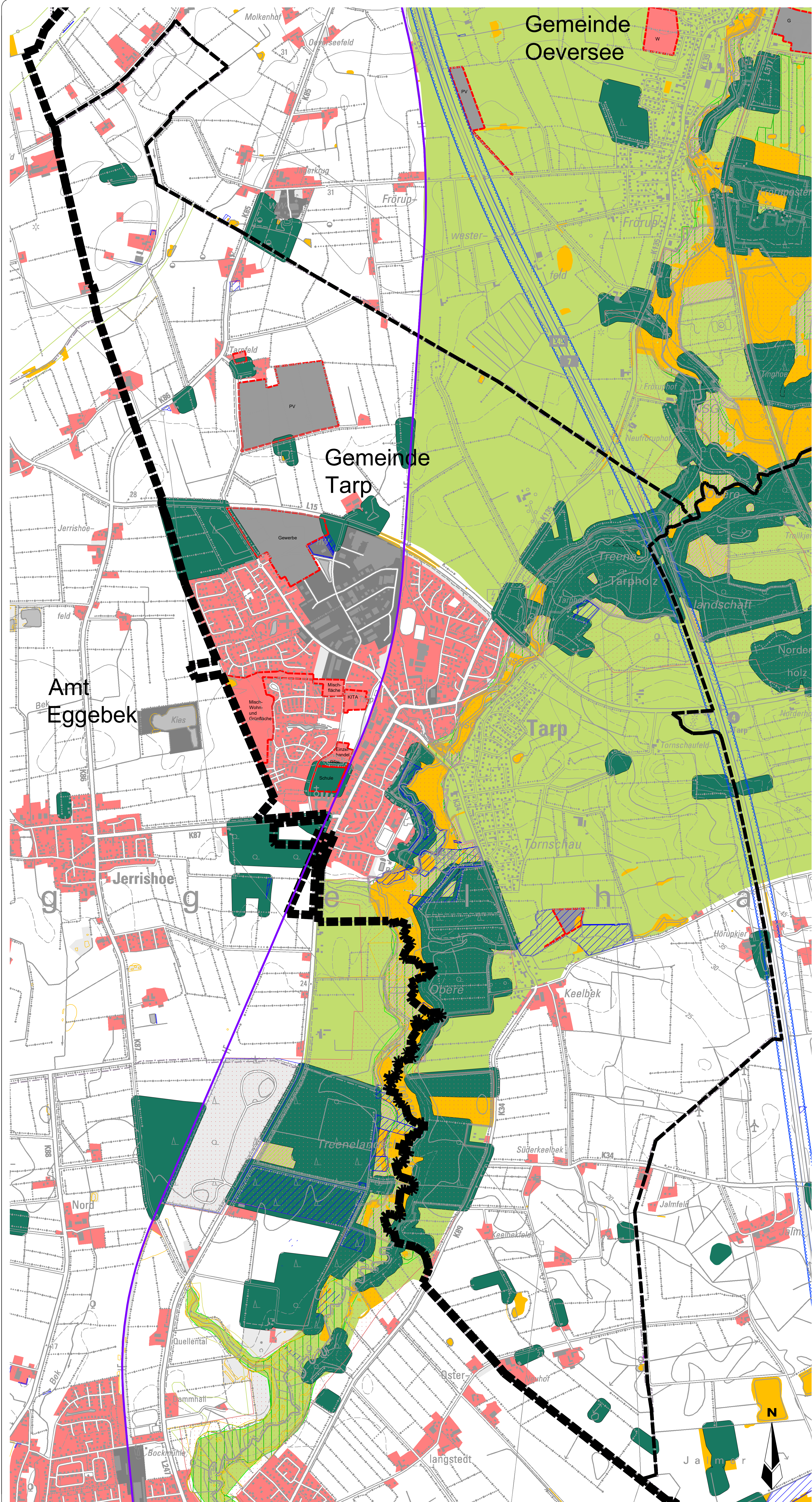


s:\PROJEKTE\Konzepte\Standortkonzepte\Photovoltaik\795-D_PV_Amtsgebiet Oeversee\Tarp\CAD\Plan1.dwg



Legende

Harte Tabukriterien

FFH-Gebiet

Naturschutzgebiet (NSG), Bestand (LRP 2020)

Gesetzlich geschütztes Biotop (Landesweite Biotopkartierung SH, Stand 2019)

Wald inkl. 30 m Abstand (gem. LWaldG)

Schwerpunktbereich des landesweiten Biotopverbundsystems SH

Ökokonto- und Ausgleichsflächen (Stand: Mai 2019)

Straßenrechtliche Anbauverbotszone zur Autobahn (40 m)

Weiche Tabukriterien

Vorbehaltsgebiet für Natur und Landschaft (RP)

Vorranggebiet für den Naturschutz (RP)

Bebaute Siedlungsgebiete (DTK25, ATKISbasisdaten)

250 m Puffer um Siedlungen

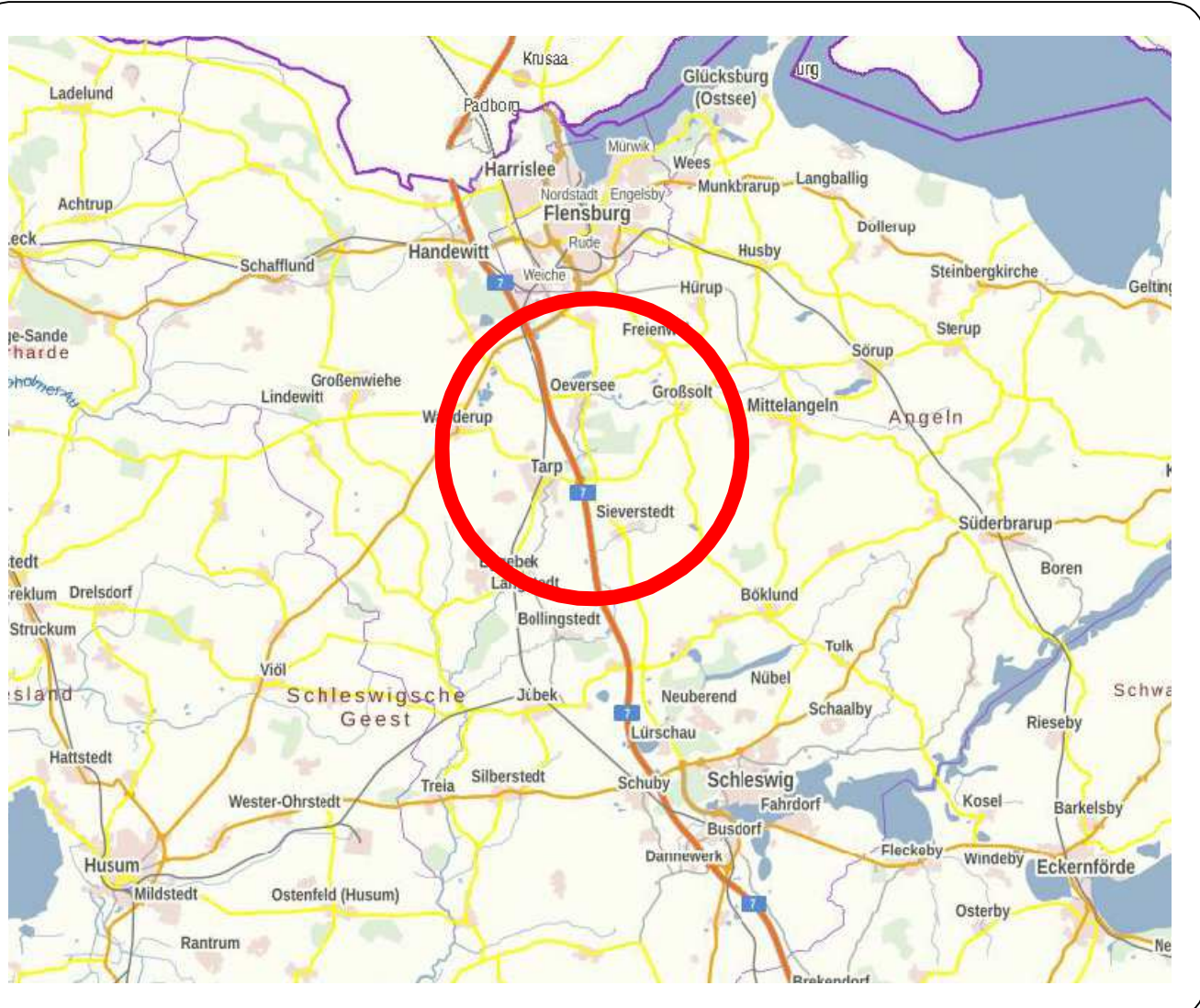
Entwicklungsgebiete (planerisch verf., gem. FNP/BP/LP)

Gewerbegebiet (DTK25)

Sonstiges

Gemeindegrenzen

Amtsgebiet Oeversee



**Standortkonzept
Photovoltaik-Freiflächenplanung
der Gemeinden Tarp**

Harte und weiche Tabukriterien

M. 1: 10.000	Karte 1	Stand : 09.08.2022 Gezeichnet : T. Leupold / B. Kalvelage Bearbeitet : L. Mallach
Auftraggeber: Gemeinde Tarp 24963 Tarp		Auftragnehmer:  Pro Region GmbH Lise-Meitner-Str. 1 24941 Flensburg